

*Пресс-релиз*

Контактная информация для прессы:

Кристин Бёрн

+1 203 805 0432

[Christine.Byrne@bentley.com](mailto:Christine.Byrne@bentley.com)

Следите за нашими новостями в Twitter:

[@Bentley\\_Russia](https://twitter.com/Bentley_Russia)

## **Bentley Systems объявляет о приобретении компании SPIDA, лидера в области управления опорами линий электропередач**

*Цель — максимальное расширение возможностей цифровых двойников OpenUtilities для устойчивости сетей*

ЭКСТОН, Пенсильвания – 14 июня 2021 года: компания Bentley Systems, Incorporated (Nasdaq: BSY), разработчик *программного обеспечения для проектирования инфраструктуры*, объявила о приобретении компании SPIDA Software, разработчика специализированного программного обеспечения для проектирования, анализа и управления конструкциями линий электропередач. Компания SPIDA была основана в 2007 году в г. Колумбус, Огайо, и предлагает программные решения по моделированию и управлению данными для предприятий в сфере энергоснабжения и коммуникационных сетей и их поставщиков инженерно-технических услуг на территории США и Канады. Интеграция SPIDA с инженерным программным обеспечением OpenUtilities и облачными сервисами на основе цифровых двойников сетей компании Bentley поможет решить проблемы перехода на новые возобновляемые источники энергии, в том числе для зарядки электромобилей, совместного использования электрических столбов для поддержки расширения охвата широкополосных сетей 5G, а также модернизации и укрепления электрической сети с целью поддержания надежности и отказоустойчивости.

Цифровые двойники сетей могут предоставить коммунальным предприятиям иммерсивные и инженерно точные геопространственные копии их активов для передачи и распределения электроэнергии, объединив интеллектуальную сеть и анализ конструкций с физической реальностью в формате 3D и 4D. Цифровые двойники сетей Bentley OpenUtilities позволяют операторам и производителям электроэнергии оценивать возможные компромиссные решения и искать новые возможности, в рамках реализации которых используются традиционные и возобновляемые источники и накопители энергии, чтобы предоставлять услуги для удовлетворения спроса. Цифровые двойники

оптимизируют управление состоянием активов за счет совмещения информационных, операционных и инженерных технологий (инженерное моделирование) для использования источников данных Интернета вещей инфраструктуры и прогнозной аналитики с целью повышения безопасности, производительности и надежности. Благодаря внедрению SPIDA цифровые двойники сетей теперь можно использовать для конструкций электрических столбов на критически важных участках линий, обеспечивающих электроэнергией и связью конечных пользователей.

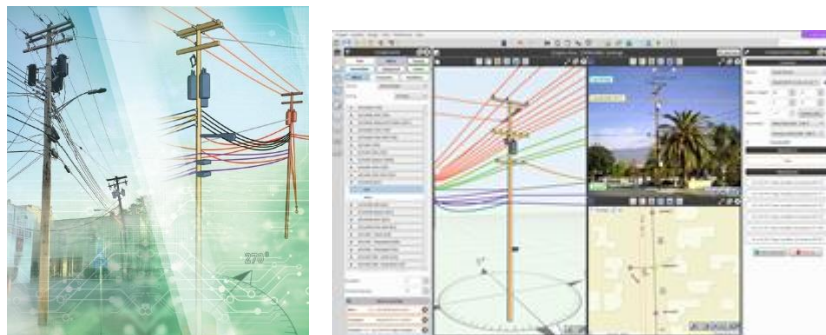
Ведущие электроэнергетические компании, в том числе Ameren, EPCOR, Nashville Electric Service (NES) и Southern California Edison (SCE), рассчитывают эффективность и устойчивость своих систем воздушных линий с помощью программного обеспечения SPIDA. Решения SPIDA для электрических сетей включают в себя *SPIDAcalc* для получения данных, моделирования и оптимизации активов воздушных сетей передачи и распределения электроэнергии с учетом нагрузки на конструкцию; *SPIDAsilk* для анализа провисания кабелей и расчета натяжения с целью определения физических свойств и внешних факторов для точного натяжения кабелей и установки проводников; и *SPIDAstudio*, облачную платформу для централизованного отслеживания и управления физическим состоянием активов и систем воздушных линий.

«Быстрое расширение использования возобновляемых источников энергии и повышение спроса, создаваемого электрическими транспортными средствами, увеличивают нагрузку на нашу электросетевую инфраструктуру. А при разворачивании широкополосных сетей с поддержкой 5G электрические столбы становятся незаменимыми для устойчивого развития инфраструктуры, — отметил Алан Кирали, старший вице-президент по эффективности активов и сетей, Bentley Systems. — Мы рады приветствовать наших новых коллег из SPIDA в Bentley Systems и OpenUtilities и надеемся на дальнейшую интеграцию и глобализацию программного обеспечения SPIDA, уже известного как надежное решение для инженеров в области распределения энергии, помогающее повышать производительность и устойчивость сетей».

Бретт Уиллитт, президент SPIDA Software, сказал: «Главной целью SPIDA неизменно является предоставление комплексных и открытых решений для поддержания и повышения работоспособности и целостности активов надземной инфраструктуры для пользователей в области электроснабжения и коммуникаций. Присоединяясь к команде Bentley, мы ожидаем ускорения развития решений на основе цифровых двойников сетей, в рамках реализации которых будут использоваться наш отраслевой опыт и структурный анализ SPIDA. Нынешние и будущие пользователи SPIDA могут с уверенностью рассчитывать на использование цифровых двойников сетей при модернизации, модификации и расширении своих систем воздушных линий, а также при управлении ими».

Вместе с приобретением SPIDA Software, которое не оказывает существенного влияния на финансовые результаты Bentley, штат пополняют 26 коллег в Северной Америке. Консультированием руководства и акционеров SPIDA в ходе сделки занималась компания 7 Mile Advisors.

### Изображения:



**Подпись к изображению:** SPIDA радикальным образом меняет расчет нагрузки и отслеживание данных коммунальных активов и контроль состояния конструкций.

**Ссылка на видео:** [SPIDAcalc](#)

**Подпись к видео:** SPIDAcalc является ведущим программным обеспечением для анализа конструкций в отрасли коммунального хозяйства.

# #

### О компании Bentley Systems

Компания Bentley Systems (Nasdaq: BSY) является разработчиком *программного обеспечения для проектирования инфраструктуры*. Мы предоставляем инновационное программное обеспечение для развития мировой инфраструктуры, поддерживающее экономику и окружающую среду. Наши ведущие в отрасли программные решения используются профессионалами и организациями любого масштаба при проектировании, строительстве и эксплуатации автомобильных дорог и мостов, железнодорожного и транзитного транспорта, водоснабжения и водоотведения, объектов гражданской инфраструктуры, коммунальных предприятий, зданий и кампусов, а также промышленных объектов. Наши программные продукты включают в себя приложения на базе *MicroStation* для моделирования, *ProjectWise* для реализации проектов, *AssetWise* для производительности активов и сетей и платформу *iTwin* для создания и развертывания цифровых двойников инфраструктурных объектов. Штат Bentley Systems насчитывает более 4000 сотрудников, годовой доход составляет более 800 млн долларов. Компания имеет представительства в 172 странах. [www.bentley.com/ru](http://www.bentley.com/ru)

© 2021 Bentley Systems, Incorporated. Bentley и логотип Bentley, AssetWise, iTwin, MicroStation, ProjectWise, OpenUtilities, SPIDA, SPIDAcalc, SPIDAsilk и SPIDAstudio являются зарегистрированными или

незарегистрированными торговыми марками или знаками обслуживания Bentley Systems, Incorporated или одного из ее дочерних предприятий, прямые или косвенные права на обладание которыми принадлежат Bentley Systems, Incorporated. Прочие товарные знаки и наименования продуктов являются собственностью соответствующих владельцев.