

Informacja prasowa

Kontakt dla dziennikarzy:

Christine Byrne

+1 203 805 0432

Christine.Byrne@bentley.com

Śledź nas na Twitterze:

[@BentleyPolska](https://twitter.com/BentleyPolska)

Bentley Systems ogłasza przejęcie firmy SPIDA, lidera w konstrukcji i zarządzaniu słupami energetycznymi i telekomunikacyjnymi

Uzupełniając cyfrowe bliźniaki odporności sieciowej w OpenUtilities o ostatnie ogniwo!

EXTON, Pensylwania – 14 czerwca 2021 r. – Bentley Systems, Incorporated (Nasdaq: BSY), firma zajmująca się oprogramowaniem do inżynierii infrastruktury, ogłosiła dziś przejęcie firmy SPIDA Software, dewelopera specjalistycznego oprogramowania do projektowania, analizy i zarządzania systemami słupów energetycznych i telekomunikacyjnych. Założona w 2007 roku w Columbus w stanie Ohio, firma SPIDA oferuje rozwiązania do modelowania, symulacji i zarządzania danymi przedsiębiorstwom energetycznym i telekomunikacyjnym oraz dostawcom usług inżynierskich w Stanach Zjednoczonych i Kanadzie. Integracja firmy SPIDA z oprogramowaniem inżynierskim OpenUtilities firmy Bentley i usługami w chmurze cyfrowych bliźniaków sieci pomoże sprostać wyzwaniom związanym z przejściem na nowe odnawialne źródła energii, a także z ładowaniem pojazdów elektrycznych, wspólnym wykorzystaniem słupów telekomunikacyjnych w celu wspierania rozwoju sieci szerokopasmowych 5G oraz modernizacją i wzmacnianiem sieci elektrycznej w celu utrzymania niezawodności i trwałości.

Cyfrowe bliźniaki sieci mogą zapewnić przedsiębiorstwom użyteczności publicznej realistyczną i inżynierską dokładną geoprzestrzenną reprezentację ich aktywów przesyłowych i dystrybucyjnych, łącząc inteligentną analizę sieci i konstrukcji z obsługiwana w formatach 3D i 4D rzeczywistością fizyczną. Rozwiązania OpenUtilities firmy Bentley obejmujące cyfrowe bliźniaki sieci umożliwiają operatorom i producentom energii ocenę możliwości związanych z siecią, dotyczących tradycyjnych i odnawialnych źródeł oraz magazynowania energii, podczas świadczenia usług w celu zaspokojenia zapotrzebowania. Cyfrowe bliźniaki usprawniają zarządzanie kondycją zasobów, łącząc IT, OT i ET (modelowanie inżynierskie i symulacje), aby wykorzystać źródła danych infrastruktury Internetu rzeczy i analitykę predykcyjną w celu poprawy bezpieczeństwa, wydajności i niezawodności. Wraz z włączeniem firmy SPIDA

cyfrowe bliźniaki sieci mogą teraz objąć sieci i konstrukcje słupów, stanowiących ważne z punktu widzenia środowiska „ostatnie ogniwo” infrastruktury krytycznej dla niezbędnych dostaw energii oraz telekomunikacji.

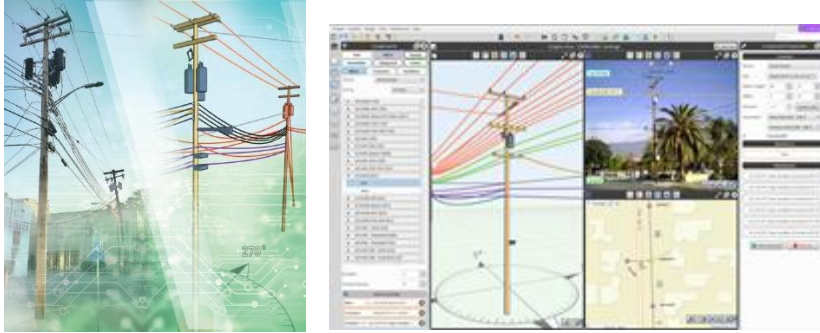
Wiodące przedsiębiorstwa energetyczne, w tym Ameren, EPCOR, Nashville Electric Service (NES) i Southern California Edison (SCE), zwiększają efektywność i odporność swoich systemów napowietrznych poprzez zastosowanie oprogramowania firmy SPIDA. Rozwiązania firmy SPIDA w zakresie słupów energetycznych i telekomunikacyjnych obejmują *SPIDAcalc* do rejestrowania, modelowania i optymalizacji napowietrznych aktywów przesyłowych i dystrybucyjnych pod kątem obciążeń konstrukcyjnych; *SPIDAsilk* do analizy projektu zwisu i naprężenia przewodu pod kątem właściwości fizycznych i otoczenia dla precyzyjnego naciągu przewodów i instalacji przewodników; oraz *SPIDAstudio*, platformę opartą na chmurze, która centralnie śledzi i zarządza kondycją zasobów oraz stanem fizycznym systemów napowietrznych.

„Szybki rozwój odnawialnych źródeł energii i większy popyt generowany przez pojazdy elektryczne coraz bardziej obciążają naszą infrastrukturę sieciową, a w zakresie rozwoju sieci szerokopasmowych z obsługą 5G, słupy energetyczne sieci są „bezcenne” dla zrównoważonego rozwoju infrastruktury” – powiedział Alan Kiraly, starszy wiceprezes ds. zasobów i wydajności sieci, Bentley Systems. „Bardzo nam miło powitać nowych kolegów z firmy SPIDA w Bentley Systems i OpenUtilities. Nie możemy też doczekać się dalszej integracji i globalizacji oprogramowania firmy SPIDA, znanego i cieszącego się zaufaniem inżynierów zajmujących się dystrybucją energii w ich niezbędnej pracy nad poprawą wydajności i odporności sieci.”

Brett Willitt, prezes SPIDA Software, powiedział: „Naszą wizją w SPIDA zawsze było dostarczanie kompletnego i otwartego rozwiązania do utrzymania i poprawy kondycji oraz integralności aktywów związanych z napowietrzną infrastrukturą energetyczną i komunikacyjną naszych użytkowników. Teraz jako część zespołu firmy Bentley z niecierpliwością czekamy na przyspieszenie rozwiązań cyfrowych bliźniaków sieci, które wykorzystają nasze doświadczenie w branży i obejmą analizy konstrukcji firmy SPIDA. Obecni i przyszli użytkownicy oprogramowania firmy SPIDA mogą z ufnością korzystać z cyfrowych bliźniaków sieci podczas modernizacji, modyfikacji i rozbudowy systemów napowietrznych oraz zarządzania nimi.”

Przejęcie firmy SPIDA Software, które nie ma istotnego znaczenia dla wyników finansowych firmy Bentley, zwiększy liczbę pracowników w Ameryce Północnej o 26 osób. Firma 7 Mile Advisors doradzała kierownictwu i udziałowcom SPIDA w transakcji.

Link do obrazu:



Podpis pod obrazem: Firma SPIDA rewolucjonizuje nadzór nad analizą zasobów użyteczności publicznej i zarządzanie kondycją konstrukcji.

Link do wideo [SPIDAcalc](#)

Podpis pod wideo: SPIDAcalc to wiodące oprogramowanie do analizy strukturalnej w branży użyteczności publicznej.

#

O firmie Bentley Systems

Bentley Systems (Nasdaq: BSY) jest *producentem oprogramowania do inżynierii infrastruktury*. Dostarczamy innowacyjne oprogramowanie, które rozwija światową infrastrukturę – wspierając zarówno globalną gospodarkę, jak i środowisko. Nasze wiodące w branży rozwiązania programowe są używane przez profesjonalistów i organizacje różnej wielkości do projektowania, budowy i eksploatacji dróg i mostów, kolei, wodociągów i kanalizacji, robót publicznych i użyteczności publicznej, budynków i kampusów oraz obiektów przemysłowych. Nasza oferta obejmuje aplikacje do modelowania i symulacji oparte na *MicroStation*, *ProjectWise* do realizacji projektów, *AssetWise* do obsługi zasobów i wydajności sieci oraz platformę *iTwin* dla cyfrowych bliźniaków infrastruktury. Bentley Systems zatrudnia ponad 4000 pracowników i generuje roczne przychody w wysokości ponad 800 milionów USD w 172 krajach.

www.bentley.com

© 2021 Bentley Systems, Incorporated. Bentley, logo Bentley, AssetWise, iTwin, MicroStation, ProjectWise, OpenUtilities, SPIDA, SPIDAcalc, SPIDAsilk i SPIDAstudio są zarejestrowanymi lub niezarejestrowanymi znakami towarowymi lub znakami usługowymi firmy Bentley Systems, Incorporated lub jednej z należących do niej w całości bezpośrednich lub pośrednich spółek zależnych. Wszystkie pozostałe marki i nazwy produktów są znakami towarowymi należącymi do poszczególnych właścicieli.