

*Communiqué de presse*

Contact presse :

Christine Byrne

+1 203 805 0432

Christine.Byrne@bentley.com

Suivez-nous sur Twitter :

[@BentleyFrance](https://twitter.com/BentleyFrance)

## **Bentley Systems annonce l'acquisition de SPIDA, Leader dans la gestion des structures de poteaux électriques**

*Pour étendre les jumeaux numériques de résilience du réseau d'OpenUtilities jusqu'au dernier kilomètre !*

EXTON, Pa. - 14 juin 2021 - Bentley Systems, Incorporated (Nasdaq : BSY), l'éditeur de logiciels d'ingénierie dédiés aux infrastructures, a annoncé aujourd'hui l'acquisition de SPIDA Software, développeur de logiciels spécialisés dans la conception, l'analyse et la gestion des systèmes de poteaux électriques. Fondée en 2007 à Columbus, dans l'Ohio, SPIDA propose des solutions logicielles de modélisation, de simulation et de gestion des données aux services publics d'électricité et de communication, ainsi qu'à leurs prestataires de services d'ingénierie, aux États-Unis et au Canada. L'intégration de SPIDA dans le logiciel d'ingénierie OpenUtilities de Bentley et dans les services Cloud de jumeau numérique de réseau aidera à relever les défis de la transition vers de nouvelles sources d'énergie renouvelables, notamment pour la recharge des véhicules électriques, de l'utilisation conjointe des poteaux électriques pour soutenir l'expansion 5G des réseaux à large bande, et de la modernisation et du renforcement du réseau électrique pour maintenir la fiabilité et la résilience.

Les jumeaux numériques de réseau peuvent fournir aux services publics des représentations géospatiales immersives et précises de leurs actifs de transmission et de distribution, en combinant l'analyse intelligente des réseaux et des structures avec la réalité physique 3D et 4D. Les solutions de jumeaux numériques OpenUtilities de Bentley permettent aux opérateurs et aux producteurs d'électricité d'évaluer les compromis et les opportunités du réseau, qui englobe désormais les sources traditionnelles et renouvelables et le stockage d'énergie, tout en fournissant des services pour répondre à la demande. Les jumeaux numériques font progresser la gestion de la santé des actifs en faisant converger les technologies de l'information, de l'exploitation et de l'ingénierie (modélisation et simulations) afin d'exploiter les sources de données IoT de l'infrastructure et les analyses prédictives pour améliorer la sécurité, les performances et la

fiabilité. Avec l'incorporation de SPIDA, la portée des jumeaux numériques de réseau peut désormais s'étendre aux réseaux et structures de poteaux électriques, qui fournissent le " dernier kilomètre " d'infrastructure critique, vulnérable sur le plan environnemental, pour l'énergie et les communications vitales.

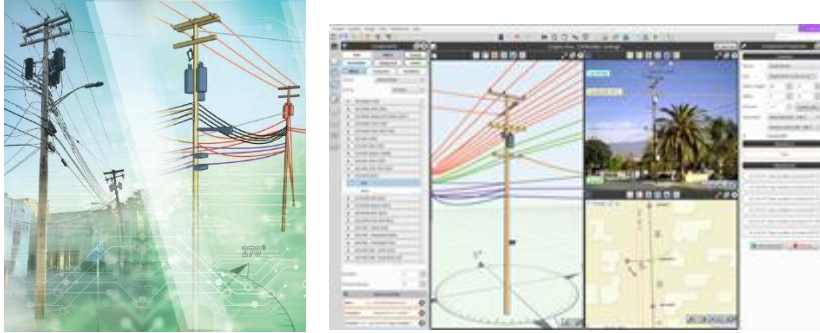
Les principaux services publics d'électricité, dont Ameren, EPCOR, Nashville Electric Service (NES) et Southern California Edison (SCE), améliorent l'efficacité et la résilience de leurs systèmes aériens en utilisant le logiciel de SPIDA. Les solutions de SPIDA pour les poteaux électriques comprennent *SPIDAcalc* pour capturer, modéliser et optimiser les actifs de transmission et de distribution aériens pour les charges structurelles ; *SPIDAsilk* pour analyser la conception de l'affaissement et de la tension des câbles en fonction des propriétés physiques et ambiantes pour une tension précise des fils et l'installation des conducteurs ; et *SPIDAstudio* , une plateforme basée sur le Cloud qui suit et gère de manière centralisée l'état de santé et la condition physique des systèmes aériens.

« Alors que l'expansion rapide des sources d'énergie renouvelables et la demande accrue créée par les véhicules électriques sollicitent de plus en plus nos infrastructures de réseau, et pour le déploiement du haut débit compatible avec la 5G, les poteaux électriques des réseaux n'ont pas de prix pour faire progresser durablement les infrastructures », a déclaré Alan Kiraly, vice-président senior, performance des actifs et des réseaux, Bentley Systems. « Nous sommes très heureux d'accueillir nos nouveaux collègues de SPIDA au sein de Bentley Systems et d'OpenUtilities, et nous avons hâte de poursuivre l'intégration et la mondialisation du logiciel SPIDA, déjà connu comme le pilier de confiance des ingénieurs en distribution d'énergie dans leur travail essentiel d'amélioration des performances et de la résilience des réseaux. »

Brett Willitt, président de SPIDA Software, a déclaré : « Notre vision avec SPIDA a toujours été de fournir une solution complète et ouverte pour maintenir et améliorer la santé et l'intégrité des infrastructures aériennes d'électricité et de communication de nos utilisateurs. Au sein de l'équipe Bentley, nous sommes impatients d'accélérer les solutions de jumelage numérique de réseaux, qui tirent parti de notre expérience dans le domaine industriel et intègrent les analyses structurelles de SPIDA. Les utilisateurs actuels et futurs de SPIDA peuvent envisager en toute confiance de tirer parti des jumeaux numériques de réseau lorsqu'ils mettent à niveau, modifient, étendent et gèrent leurs réseaux aériens ».

L'acquisition de SPIDA Software, qui n'est pas significative pour les résultats financiers de Bentley, ajoutera 26 collègues en Amérique du Nord. 7 Mile Advisors a conseillé la direction et les actionnaires de SPIDA dans cette transaction.

**Lien d'image :**



**Légende de l'image :** SPIDA révolutionne le chargement et la surveillance de l'analyse des actifs des services publics et la gestion de la santé structurelle.

**Lien vidéo :** [SPIDAcalc](#)

**Légende de la vidéo :** SPIDAcalc est le principal logiciel d'analyse structurelle de l'industrie des services publics .

# #

### **À propos de Bentley Systems**

Bentley Systems (Nasdaq : BSY) est l'éditeur de *logiciels d'ingénierie dédiés aux infrastructures*. Nous fournissons des logiciels innovants pour faire progresser les infrastructures du monde entier - soutenant à la fois l'économie mondiale et l'environnement. Nos solutions logicielles de pointe sont utilisées par des professionnels et des organisations de toutes tailles pour la conception, la construction et l'exploitation de routes et de ponts, de chemins de fer et de transports en commun, d'eau et d'eaux usées, de travaux publics et de services publics, de bâtiments et de campus, et d'installations industrielles. Nos offres comprennent *MicroStation* - based applications for modeling and simulation, *ProjectWise* for project delivery, *AssetWise* for asset and network performance, and the *iTwin* platform for infrastructure digital twins. Bentley Systems emploie plus de 4 000 collègues et génère un chiffre d'affaires annuel de plus de 800 millions de dollars dans 172 pays. [www.bentley.com](http://www.bentley.com)

© 2021 Bentley Systems, Incorporated. Bentley, le logo Bentley, AssetWise, iTwin, MicroStation, ProjectWise, OpenUtilities, SPIDA, SPIDAcalc, SPIDAsilk et SPIDAstudio sont des marques déposées ou non déposées ou des marques de service de Bentley Systems, Incorporated ou de l'une de ses filiales directes ou indirectes détenues à 100 %. Toutes les autres marques et noms de produits sont des marques commerciales de leurs propriétaires respectifs.